

DOSSIER DE CANDIDATURE 2018

Nom de l'entité déposante : Département de la Gironde

agence

annonceur

Nom de l'agence conseil ou de l'annonceur : Département de la Gironde

NOM DE LA CAMPAGNE : Revenu de solidarité active

CATÉGORIE : communication globale

DATE DE CAMPAGNE : 22 mars – en cours

TERRITOIRE GEOGRAPHIQUE : Gironde

À SAVOIR



- Les 10 rubriques doivent être remplies par vos soins et exclusivement sur ce modèle de Power Point, en conservant la mise en page pour des raisons d'équité. Aucun autre modèle ne sera accepté.
- L'ensemble de votre dossier ne doit pas dépasser 20 slides.

Vous avez la possibilité de faire concourir UNE SEULE de vos campagnes / actions au Coup de cœur du Public. Cocher la case suivante pour sélectionner ce dossier :

je souhaite participer au COUP DE COEUR DU PUBLIC

Dossier à renvoyer avant le : 21 septembre 2018

Via le formulaire : www.tropheesdelacom.so/candidatez/

1 RÉSUMÉ DE LA CAMPAGNE

CE RESUMÉ sera également intégré dans le book de présentation des campagnes .

Avec cette campagne, le Département de la Gironde souhaite :

- donner une image positive du dispositif RSA
- valoriser les personnes qui le reçoivent en montrant qu'un allocataire est une personne qui a besoin, à un moment dans sa vie, d'un coup de pouce.
- lutter contre les non-recours en incitant les Girondines et les Girondins à demander le RSA s'ils en ont besoin

2 RAPPEL DE LA DEMANDE

- Informer sur le dispositif
- Changer l'image du dispositif RSA
- Valoriser les personnes recevant le RSA

3 LES OBJECTIFS & PUBLICS VISES

- **Cœur de cible:** les allocataires, leur entourage et les demandeurs potentiels - les valoriser
- **Cible élargie:** toutes les Girondines et tous les Girondins – les informer pour changer leur regard sur le Revenu de solidarité active

4 LA PROBLEMATIQUE

- Le RSA est trop souvent présenté de manière péjorative et les allocataires sont stigmatisés. Comment expliquer ce dispositif et réhabiliter les Girondins et les Girondines qui en bénéficient?

5 LES PARTIS PRIS / STRATEGIE

- Une campagne intégralement réalisée en interne
- 3 messages clés:
 - Le RSA, c'est un droit. Le droit de rebondir.
 - Le RSA, c'est un droit. Le droit de ne pas vivre à l'écart.
 - Le RSA c'est une étape. Une étape et non une destination.

6 LES CONCEPTS CRÉATIFS

- Le graphisme joue avec des formes géométriques simples et des couleurs positives et franches, impliquant une notion d'objectivité et évitant l'écueil de la stigmatisation.
- Mise en place du nouveau système graphique qui permet d'identifier le Département

7 LES VISUELS

**Le RSA,
c'est un droit.**

**Le droit
de ne pas
vivre à
l'écart.**

Avec le RSA, le Département
est au cœur des solidarités humaines.
www.gironde.fr/insertion-rsa



**Le RSA,
c'est une étape.**

**Une étape
et non une
destination.**

Avec le RSA, le Département
accompagne ceux qui souhaitent
prendre une nouvelle trajectoire.
www.gironde.fr/insertion-rsa



**Le RSA,
c'est un droit.**

**Le droit
de rebondir.**

Avec le RSA, le Département
est au cœur des solidarités humaines.
www.gironde.fr/insertion-rsa



7 LES VISUELS

Le RSA en pratique

Qu'est-ce que le RSA ?

C'est une allocation financière qui permet de répondre partiellement à vos besoins dans une situation difficile temporaire ou si vous êtes sans emploi. Financée par le Département, cette allocation peut être versée, sous conditions, par la Caisse d'Allocations Familiales (CAF) ou la Mutualité sociale agricole (MSA).

Le RSA, c'est aussi un accompagnement pour vous aider dans vos démarches de retour à l'emploi ou dans la recherche de vos difficultés au quotidien.

Schéma de l'accompagnement

Je demande le RSA

Je fais ma demande auprès de l'un des organismes suivants :

- CAF (sur caf.fr ou sur votre CAF)
- MSA (sur msa.fr)
- Mairesse de Département «Solidarité»
- certains CCAS/CJAS

J'ai un conseiller référent en fonction de ma situation

- intervenant social
- conseiller professionnel

Le Caf ou la MSA calculent mon droit. Le Département finance l'allocation et organise le dispositif.

Je suis accompagné dans mes démarches

- aides pépinières
- actions d'insertion
- aides financières



Le RSA,
c'est
un droit.

Le droit
de ne pas
vivre à l'écart.

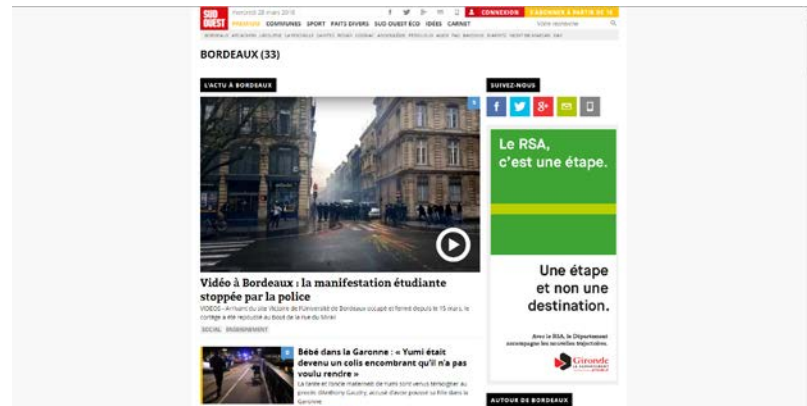
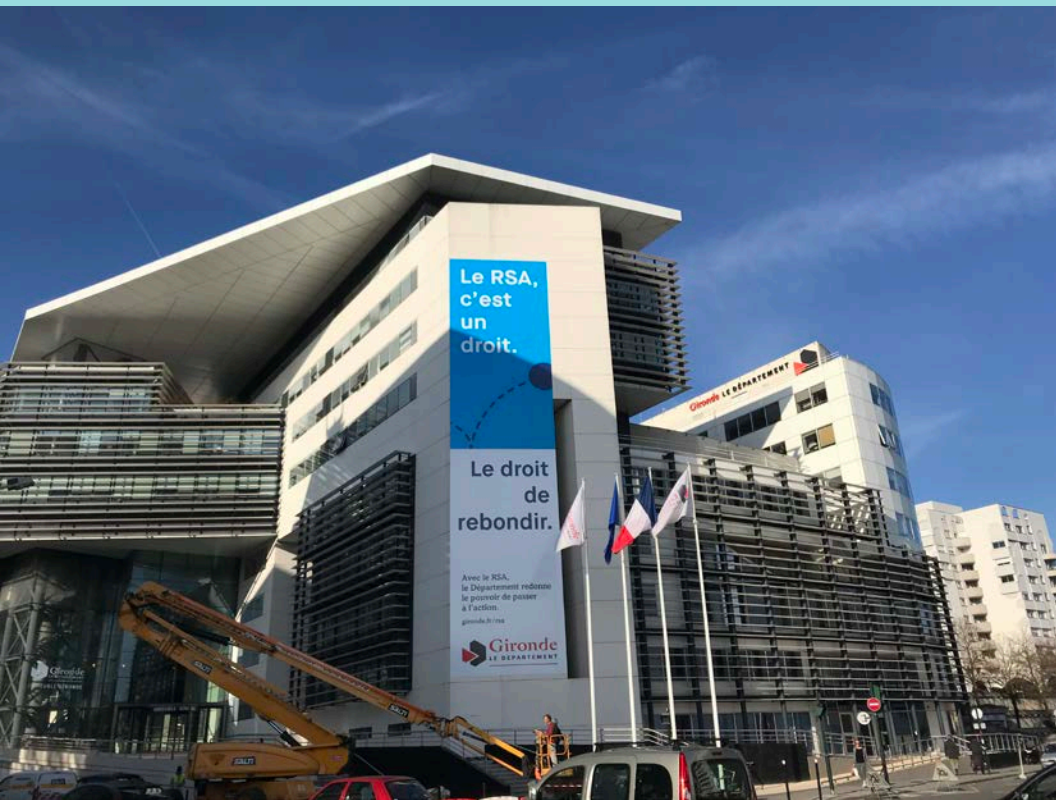


Le RSA Revenu de Solidarité Active



<https://fr.calameo.com/read/0028277334cdab6606f59>

7 LES VISUELS



7 LES VISUELS

LES INFOS DE VOTRE DÉPARTEMENT



DÉMARCHES EN LIGNE Aides au logement étudiant(Ale)

Pour une demande d'Ale, pas besoin de papier ou de se déplacer : tout se passe sur le site caf.fr, en quatre étapes !

Faire une simulation
Vous pouvez faire estimer en ligne le montant potentiel de l'allocation.

Faire une demande
Dès que vous êtes en possession de certaines informations indispensables comme par exemple, le contrat de location ou le bail, les coordonnées du bailleur (propriétaire, agence etc.), le montant du loyer... vous remplissez votre demande directement sur le site caf.fr.

Télécharger l'application
« Caf - Mon compte »
Pour suivre le traitement de votre dossier, vous pouvez vous connecter dans l'Espace « Mon Compte » du site caf.fr ou télécharger l'appli mobile « Caf - Mon Compte ». Il suffit de vous munir de votre numéro d'allocation et du mot de passe envoyé par le Caf, par e-mail ou Sms.

Patienter deux mois
Une fois l'aide au logement validée par le Caf, il faut compter deux mois entiers avant le premier versement. Par exemple, pour une demande validée en septembre, le paiement ne se fera pas avant le 5 novembre.

Directeur de la Caf : Christophe Darny

ISSN : 2417-7446

14 - 10 FÉVRIER 2014 - LES INFOS DE VOTRE DÉPARTEMENT

SOLIDARITÉ

Le Rsa c'est un droit !

Le Revenu de solidarité active (Rsa) a été conçu pour apporter une aide financière aux personnes en recherche d'emploi ou à revenus modestes, selon un principe de solidarité.



De nombreux bénéficiaires potentiels ne se voient pas comme des travailleurs pauvres, ne veulent pas dépendre de l'Etat, ou ont une méconnaissance de leurs droits ; d'autres trouvent les procédures administratives trop complexes...

Changer l'image du Rsa

La conséquence de cette image négative du Rsa, est que de nombreux ayants droits potentiels restent sans les démarches nécessaires pour obtenir l'aide, ou y renoncent en cours de procédure. Afin de faire évoluer les mentalités en donnant une image positive du dispositif Rsa et des personnes qui le reçoivent, la Caf de la Gironde soutient la campagne de communication que le Département a mis en place depuis le mois de mars sur le territoire girondin. Pour rappel, le Conseil départemental finance le Rsa et la Caf étudie les dossiers et verse la prestation.

La demande en ligne

Depuis le mois de décembre, la demande de Rsa peut se faire en ligne. Le demandeur sait immédiatement s'il est éligible et dans ce cas, il est informé d'un montant estimatif, ou si sa situation nécessite une étude complémentaire. Pour faciliter les démarches sur le site caf.fr, il existe une solution d'accompagnement adaptée à la situation et aux besoins de la personne. Ainsi, les sites d'accueil gérés par la Caf ou par ses partenaires relais proposent un accompagnement de proximité sur l'ensemble du territoire girondin, en particulier aux personnes les plus fragiles.

Plus d'infos sur le site caf.fr :

- Allocataires/mes services en ligne/ faire une demande de prestation
- Ma Caf/Contacter ma Caf/Points d'accueil



Caf de la Gironde

@cafGironde

Accueil

Publications

Vidéos

Photos

À propos

Communauté

Accueil Caf et partenaires

J'aime déjà ▾ Déjà abonné(e) ▾ Partager ...

Caf de la Gironde

29 mars · 🌐

[RSA] Vous êtes dans une situation difficile, sans ressource ? Vous pouvez peut-être bénéficier du Revenu de Solidarité Active (RSA).

Cette aide, financée par le Département de la Gironde, est versée par la Caf et la Mutualité sociale agricole.

Toute l'information sur gironde.fr/rsa ou sur www.caf.fr



Vous et 6 autres personnes

7 partages

J'aime

Commenter

Partager

8 LE PLAN D'ACTION (stratégie média & hors média)

Média

- Conception de 3 affiches avec 3 messages clés affirmant que le RSA, c'est un droit.
- Affichage sur les abribus sur tout le territoire pendant 2 semaines.
- Bâche sur l'immeuble Gironde
- **Achat d'espace presse** (Sud ouest, Cnews, Dépêche du Bassin, Le Résistant, Haute Gironde, Le Républicain, Le Journal du M2doc, Gironde Mag, BRIEF, etc...)

8 LE PLAN D'ACTION (stratégie média & hors média)

- campagne sur web (sudouest.fr, réseaux sociaux, aqui.fr, etc)
- réalisation de 3 clips vidéo avec interview d'allocataires

8 LE PLAN D'ACTION (stratégie média & hors média)

Hors média

- Présentation en avant-première de la campagne RSA lors de la restitution de l'étude « témoigner du RSA: échanges, besoins et améliorations »
- Réalisation d'un dépliant d'explication du dispositif pour le grand public et co-construction avec un groupe d'allocataire d'un guide du RSA pour les allocataires (adaptation des contenus, vocabulaire, illustrations, etc)
- Relations presse: envoi d'un communiqué de presse (28 mars 2018)

8 LE PLAN D'ACTION (stratégie média & hors média)

- Diffusion du **kit RSA** (3 affiches + dépliants le RSA) à tous les partenaires sociaux (Caf, MSA, CCAS, etc) et tous les bâtiments du Conseil départemental.

9 EN QUOI CETTE CAMPAGNE / ACTION EST REMARQUABLE OU DIFFERENCIANTE ?

- Un message qui est une affirmation forte: **le RSA c'est un droit**, à contrepieds des campagnes de communication habituelles sur le sujet.
- Une approche positive travaillée en co-construction avec des allocataires et travailleurs sociaux